

MASCHINEN & ANLAGEN



COLGAR FV200

- CNC-Fahrständerfräsmaschine
- 7 digital geregelte Achsen
- Antriebsspindel 37kW
- Bearbeitungsbereich in mm:
X-Achse 20.000 / Y-Achse 2.000 / Z-Achse 4.000
- Dreh- Verschiebetisch hydrostatisch (Stückgewicht bis 30t)
- Plattenfeldtraglast: bis 15t/m²
- Spindelverlängerung MAPA 650
- Fräskopf Positionierbar 1°
- Max. Drehzahl: 8.000U/min
- Steuerung: Heidenhain
- Eingebunden CAD/CAM System



ELUMATEC SBZ151

- 5 Achs-Stabbearbeitungszentrum
- Bearbeitungsbereich:
X-Achse: 13.300mm
Y-Achse: 1.150mm
Z-Achse: 715mm
A-Achse: +/- 180°
C-Achse: +/- 180°
- Max. Drehzahl: 24.000U/min
- Sägeblatt Ø500mm
- Steuerung: Elusoft SBZ151
- Eingebunden CAD/CAM System

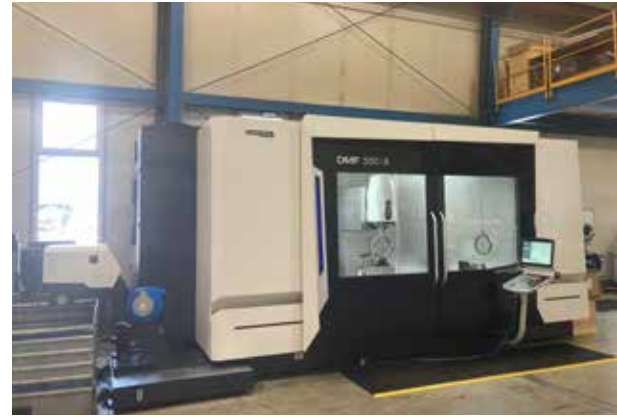


MATEC 30HV

- 4 digital geregelte Achsen
- Schwenkkopf voll programmierbar
- Doppelpartbearbeitung (Trennwand)
- Antriebsspindel 30kW
- Bearbeitungsbereich in mm:
X-Achse 7.000 / Y-Achse 800 / Z-Achse 900
- Drehzahl bis 8.000U/min
- Hochdruckkühlung bis 70bar
- Tischbelastung bis 1t/m²
- Minimalmengenschmierung durch die Spindelmitte
(Aluminiumbearbeitung)
- Steuerung: Heidenhain
- Eingebunden CAD/CAM System

DMG

- Hersteller: DMG
- Typ: DMF 300/8
- Achskonfiguration: XYZBCA
- Antriebspindel:
- Spindeldrehzahl 15000 U/min
- Antriebsleistung: 21Kw
- Bearbeitungsbereich:
- X-Achse: 3000mm
- Y-Achse: 800mm
- Z-Achse: 850mm
- B-Achse: +/- 120°
- A-Achse: Lehmann Drehachse
- Steuerung:
- Heidenhain TNC 640
- Eingebunden CAD/CAM System
- Doppelplatzbearbeitung (Trennwand)



HURCO VMX84T

- 4 digital geregelte Achsen (4. Achse Kitagawa mit Brücke)
- Antriebspindel 30kW
- Bearbeitungsbereich in mm:
X-Achse 2.135 / Y-Achse 865 / Z-Achse 760
- Drehzahl bis 12.000U/min
- Tischbelastung bis 2,2t/m²
- Eingebunden CAD/CAM System



HURCO VMX50

- 4 digital geregelte Achsen (4. Achse Kitagawa mit Brücke)
- Antriebspindel 15kW
- Bearbeitungsbereich in mm:
X-Achse 1.250 / Y-Achse 800 / Z-Achse 770
- Drehzahl bis 10.000U/min
- Tischbelastung bis 1t/m²
- Eingebunden CAD/CAM System



MASCHINEN & ANLAGEN



MTRENT MTCUT MV110

- 4 digital geregelte Achsen (4. Achse Lehmann EA510 mit Brücke)
- Antriebsspindel 29kW
- Bearbeitungsbereich in mm:
X-Achse 1.100 / Y-Achse 610 / Z-Achse 660
- Drehzahl bis 14.000U/min
- Tischbelastung bis 0,8t/m²
- Eingebunden CAD/CAM System



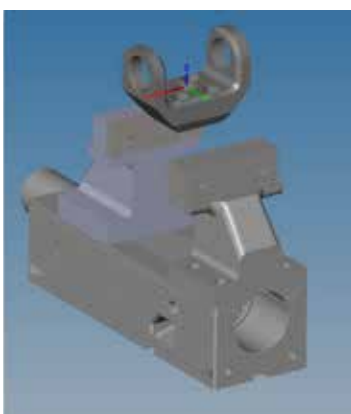
EMCO TURN 465MC

- 2 Spindel Drehautomat: 4 Achsen/Spindel
- Stangenlader: l= 1.100mm
- Spannfutter: Ø165mm
- Teilleänge max. 165mm
- Spindeldurchlass: Ø65mm
- Steuerung: Siemens



WEILER E50

- Zyklusgesteuert
- Spannfutter: Ø340mm
- Umlauf über Bett: Ø570mm
- Teilleänge max. 1.000mm
- Spindeldurchlass: Ø83mm

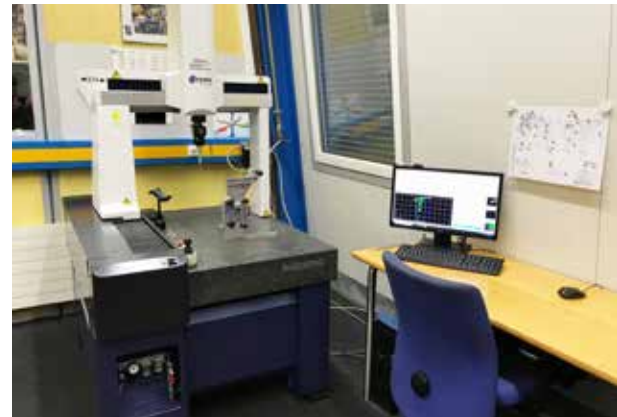


HYPERMIL

- Hersteller: Open Mind/Westcam
- Typ: HyperMill in Hypercad S
- Konfiguration:
 - 2D-Zyklen
 - 3D-Zyklen
 - 5Achsbündel 3M
- Virtual Machining

MITUTOYO CRYSTA-APEX C574

- CNC 3D-Messmaschine
- Messbereich: 500 x 700 x 400mm



IGM ROBOTER HALLE 5

- Hersteller: IGM Robotersysteme
- Typ: RWM 3
- Scheißnahterkennung Laserkamera
- Schweißnahtverfolgung
- Roboterarm: 7 Achsen
- Gesamtbearbeitungsgröße:
 - X-Achse: 22 000 mm
 - Y-Achse: 5 200 mm
 - Z-Achse: 3 500 mm

- Manipulator: 2 Achsen
 - Max. Durchmesser: 4 600 mm
 - Max. Bauteilhöhe: 3 000 mm
 - Max. Gewicht: 3000 kg

- Reitstock: 1 Achse
 - Max. Bauteillänge: 16 500 mm
 - Max. Bauteildurchmesser: 3 000 mm
 - Max. Bauteilgewicht: 6 000 kg

- Schweißanlage:
 - Fronius TPS 500 i
 - CMT und PMC Funktion

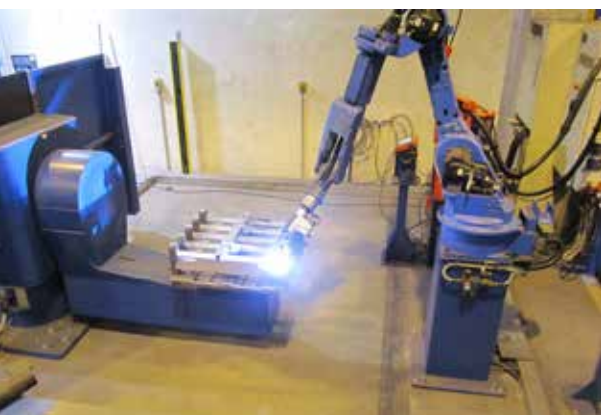


MASCHINEN & ANLAGEN



IGM ROBOTER HALLE 1

- Hersteller: IGM Robotersysteme
- Typ: KOMBI-ANLAGE V1+THA
- Scheißnahterkennung Laserkamera
- Schweißnahtverfolgung
- Roboterarm: 7 Achsen
- Gesamtbearbeitungsgröße:
 - X-Achse: 12 000 mm
 - Y-Achse: 5 200 mm
 - Z-Achse: 2 500 mm
- Manipulator: 2 Achsen
 - Max. Durchmesser: 4 600 mm
 - Max. Bauteilhöhe: 2 000 mm
 - Max. Gewicht: 2 000 kg
- Reitstock: 1 Achse
 - Max. Bauteillänge: 10 000 mm
 - Max. Bauteildurchmesser: 2 800 mm
 - Max. Bauteilgewicht: 4 000 kg
- Schweißanlage:
 - Fronius TPS 500 i
 - CMT und PMC Funktion



SCHWEISSZELLE EA 1900

- Motoman Schweißroboter MIG/MAG für Aluminium, Edelstahl, Stahl und Sondermetalle
- Schwenktisch-Manipulator (bestücken während dem Schweißen)
- vertikale Bearbeitungsgrenze 3.418mm
- horizontale Bearbeitungsgrenze 1.904mm
- Rotation Schwenktisch +/- 90°
- Rotation Schweißarm 360°
- maximale Bauteilgröße in mm
Breite 800 / Länge 1.800 / Höhe 1.000
- Teilegewicht max. 1t
- Schweißquelle CMT 5.000 Remote (Fronius)
- verschweißen von Blech ab t=0,3mm
- Pulsschweißen bis 500A

COBOT HALLE 1

- Hersteller: We Cobot
- Roboterarm UR10 Universal Robots
- Reichweite: 1300 mm
- Schweißanlage:
 - Fronius TPS 500 i
 - PMC Funktion



COBOT HALLE 5

- Hersteller: We Cobot
- Roboterarm UR10 Universal Robots
- Reichweite: 1300 mm
- Schweißanlage:
 - Fronius TPS 500 i
 - PMC Funktion



PBT 25

- Steuerung CNC PC 200
- Leistung 27t
- 3 Rollen einzeln angetrieben
- Drehmoment je Rolle max. 1.600Nm
- Frontwalze stufenlos verstellbar
- Hydraulischer Antrieb 3kW
- Walzenhöhe 300mm
- Kleinster Radius 150mm



PBT ARKUS 12

- Steuerung CNC PC 250
- Leistung 12t
- 3 Rollen einzeln angetrieben
- Drehmoment je Rolle max. 500Nm
- Frontwalze stufenlos verstellbar
- Hydraulischer Antrieb 0,75kW
- kleinster Radius 50mm



MASCHINEN & ANLAGEN



TAFELSCHERE EHT VARIO CUT 8-40

- Max. Schnittleistung
bei 450 N/mm^2 – $t=8,0\text{mm}$
bei 640 N/mm^2 – $t=6,5\text{mm}$
bei 700 N/mm^2 – $t=6,0\text{mm}$
- Max. Schnittlänge 4.050mm



GESENKBIEGEPRESSE ECOPRESS 225

- Arbeitslänge max. 4.050mm
- Presskraft max. 2.250kN